

ÖNORM B 2503 Rückstauebene

Fall 1: „KANALRÜCKSTAU“
Was geschieht bei falschem
Hausanschluß?



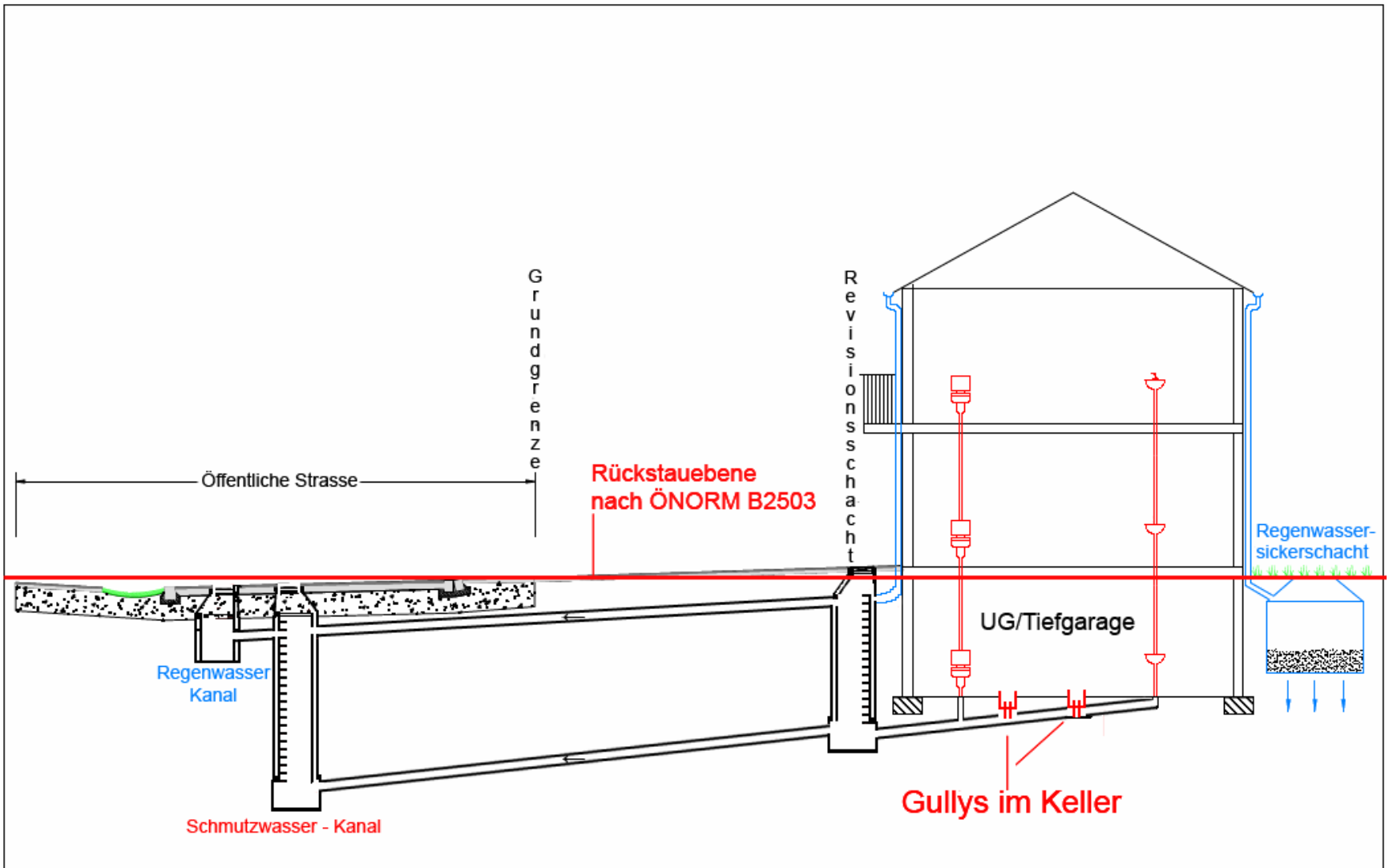
Rudhardt + Gasser

Ziviltechniker

Rudhardt + Gasser - Ziviltechniker
Wasserbau - Statik - Controlling

Felchenstraße 7 - A 6900 Bregenz
T 0 55 74 / 74 522 - F 74 522-30

**Rückstauebene Kanalanschluß
Schmutzwasser
Skizze Hausanschluß**



Rudhardt + Gasser

Ziviltechniker

Rudhardt + Gasser - Ziviltechniker
Wasserbau - Statik - Controlling

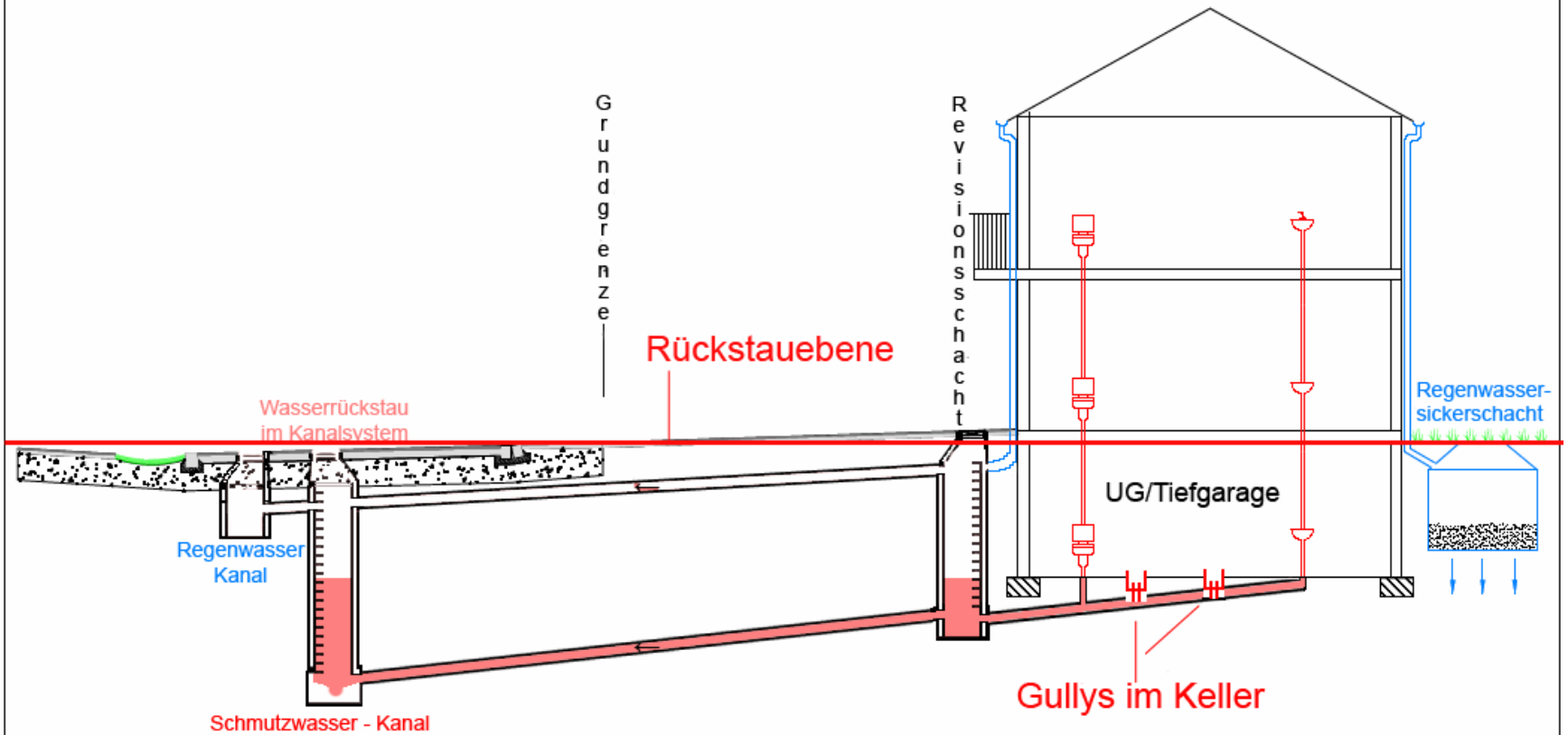
Felchenstraße 7 - A 6900 Bregenz
T 0 55 74 / 74 522 - F 74 522-30

ohne Rückstauenebene Kanalanschluß
Schmutzwasser
Skizze Hausanschluss

Jänner 2010

M= 1:100

- 1.) Verstopfung im öffentlichen Kanal
- 2.) Rückstau beginnt



Rudhardt + Gasser

Ziviltechniker

Rudhardt + Gasser - Ziviltechniker
Wasserbau - Statik - Controlling

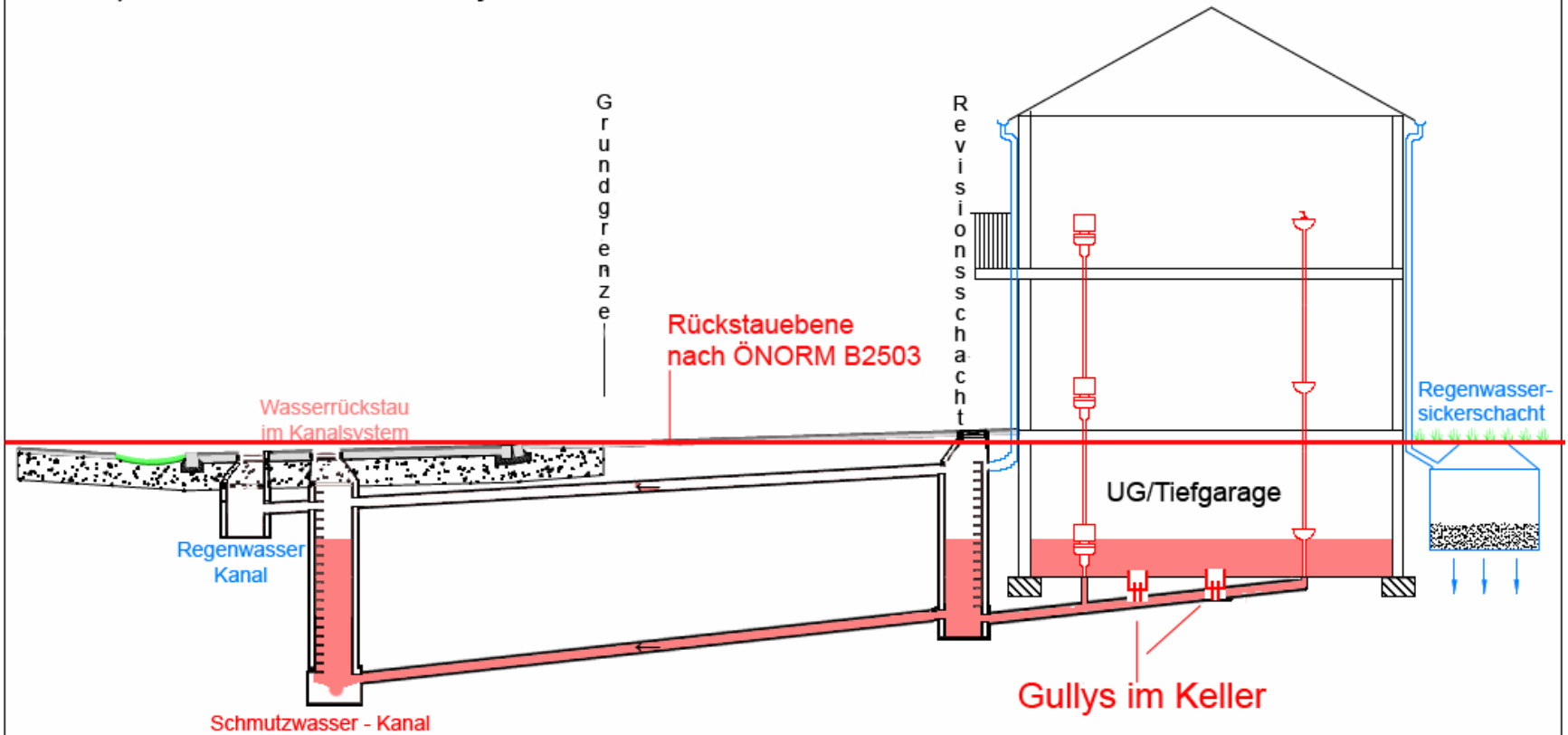
Felchenstraße 7 - A 6900 Bregenz
T 0 55 74 / 74 522 - F 74 522-30

ohne Rückstauenebene Kanalanschluß
Schmutzwasser
Skizze Hausanschluss

Jänner 2010

M= 1:100

- 1.) Verstopfung im öffentlichen Kanal
- 2.) Rückstau beginnt
- 3.) Wasser tritt über Gully im Keller aus



Rudhardt + Gasser

Ziviltechniker

Rudhardt + Gasser - Ziviltechniker
Wasserbau - Statik - Controlling

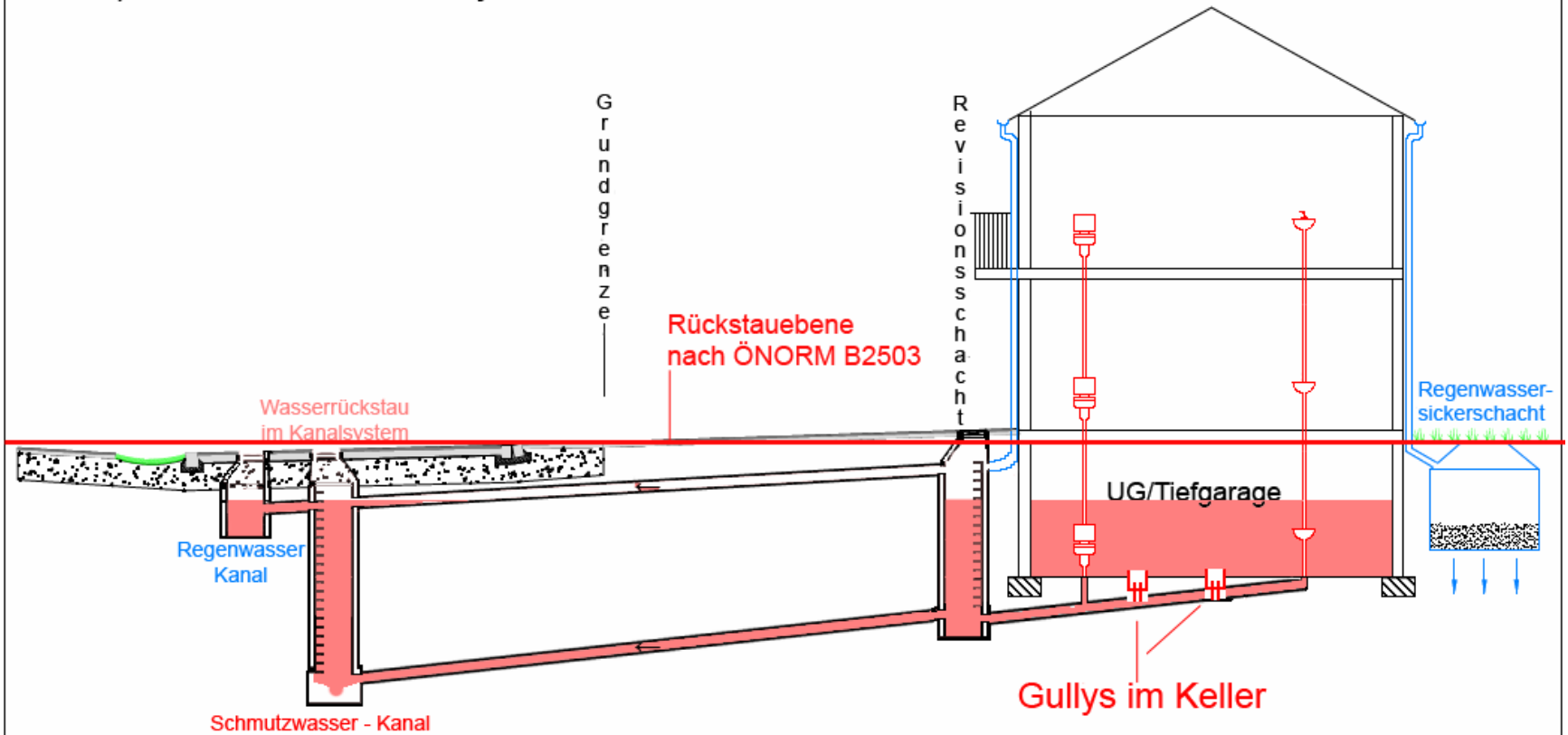
Felchenstraße 7 - A 6900 Bregenz
T 0 55 74 / 74 522 - F 74 522-30

ohne Rückstau ebene Kanalanschluß
Schmutzwasser
Skizze Hausanschluss

Jänner 2010

M= 1:100

- 1.) Verstopfung im öffentlichen Kanal
- 2.) Rückstau beginnt
- 3.) Wasser tritt über Gully im Keller aus



Rudhardt + Gasser

Ziviltechniker

Rudhardt + Gasser - Ziviltechniker
Wasserbau - Statik - Controlling

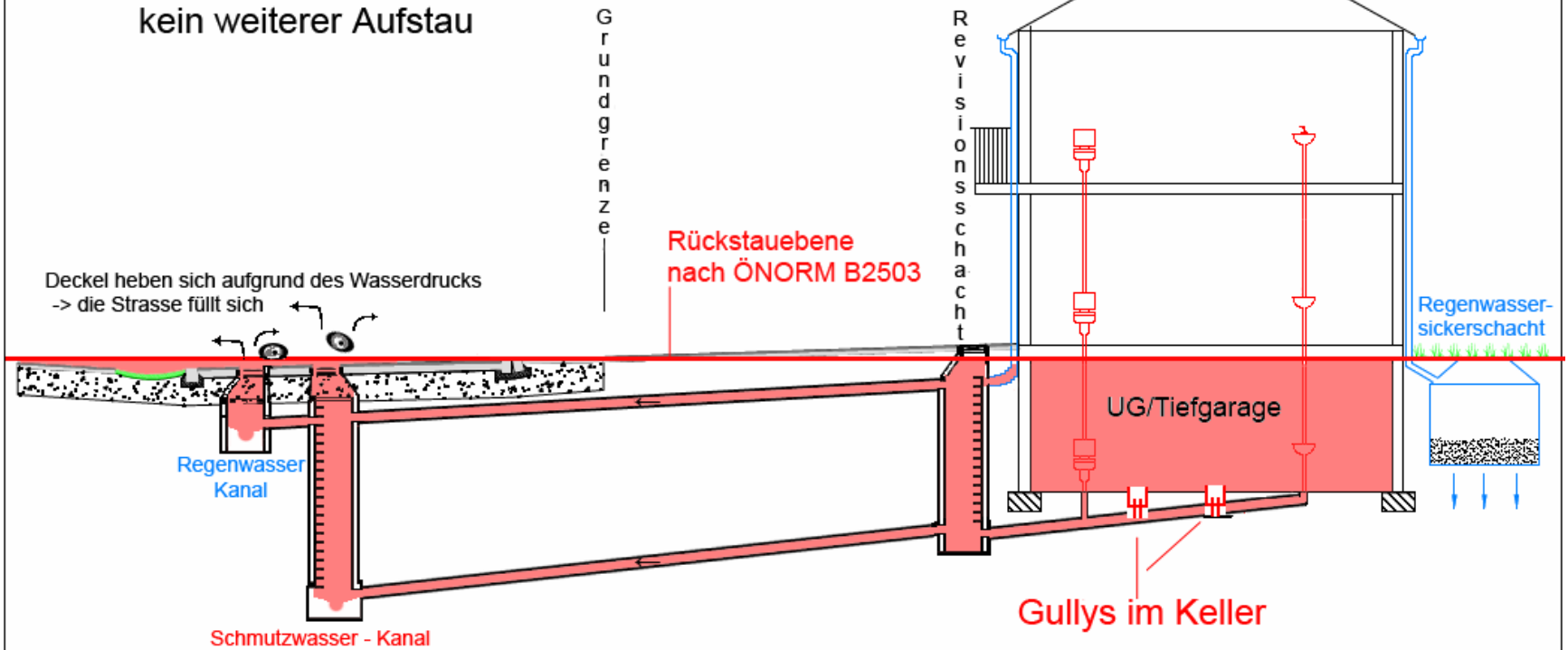
Felchenstraße 7 - A 6900 Bregenz
T 0 55 74 / 74 522 - F 74 522-30

ohne Rückstau ebene Kanalanschluß
Schmutzwasser
Skizze Hausanschluss

Jänner 2010

M= 1:100

- 1.) Verstopfung im öffentlichen Kanal
- 2.) Rückstau beginnt
- 3.) Wasser tritt über Gully im Keller aus
- 4.) Keller füllt sich bis zur Rückstauenebene
- 5.) Ab Erreichen der Rückstauenebene kein weiterer Aufstau



Rudhardt + Gasser

Ziviltechniker

Rudhardt + Gasser - Ziviltechniker
Wasserbau - Statik - Controlling

Felchenstraße 7 - A 6900 Bregenz
T 0 55 74 / 74 522 - F 74 522-30

ohne Rückstauenebene Kanalanschluß
Schmutzwasser
Skizze Hausanschluss

Jänner 2010

M= 1:100

ÖNORM B 2503 Rückstauenebene

Fall 2: „KANALRÜCKSTAU“
Was geschieht bei richtigem
Hausanschluß?



Rudhardt + Gasser

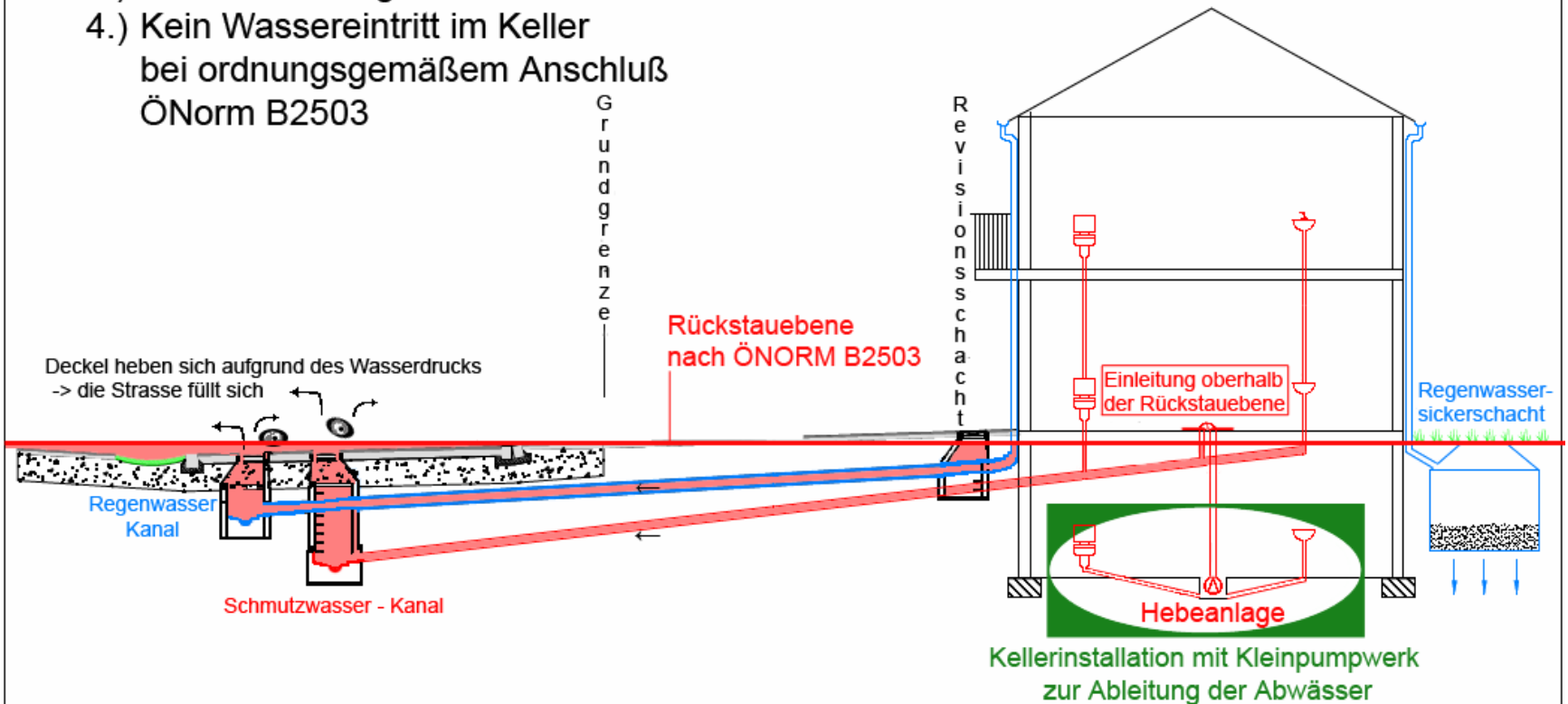
Ziviltechniker

Rudhardt + Gasser - Ziviltechniker
Wasserbau - Statik - Controlling

Felchenstraße 7 - A 6900 Bregenz
T 0 55 74 / 74 522 - F 74 522-30

**Rückstauenebene Kanalanschluß
Schmutzwasser
Skizze Hausanschluß**

- 1.) Verstopfung im öffentlichen Kanal
- 2.) Rückstau beginnt
- 3.) Anschlußleitungen füllen sich
- 4.) Kein Wassereintritt im Keller bei ordnungsgemäßem Anschluß
ÖNorm B2503



Rudhardt + Gasser

Ziviltechniker

Rudhardt + Gasser - Ziviltechniker
Wasserbau - Statik - Controlling

Felchenstraße 7 - A 6900 Bregenz
T 0 55 74 / 74 522 - F 74 522-30

Rückstauenebene Kanalanschluß
Schmutzwasser
Skizze Hausanschluß

Jänner 2010

M= 1:100